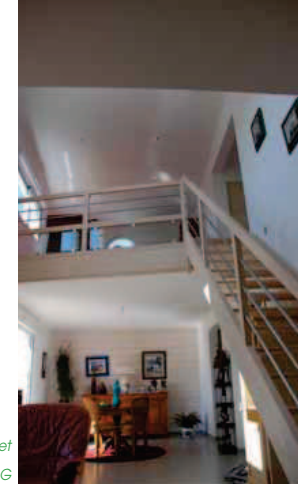


# Esthétique, écologique...



# ... et performante : la Maison BBC

Conception et Photos Samuel Marnet  
Architecte DPLG

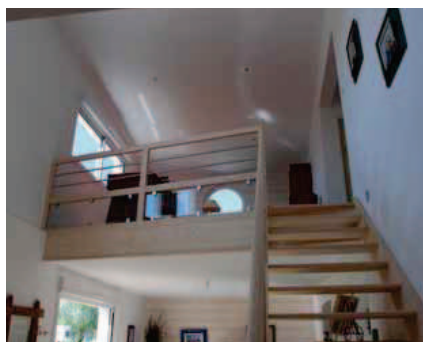


Cette maison « rouge cerise », moderne et compacte, a été réalisée dans le but de respecter au mieux l'environnement avec la mise en œuvre de matériaux écologiques et d'une technologie performante.

Elle prend en compte la présence d'un cerisier, un arbre à feuilles caduques au milieu du terrain, jouant un rôle essentiel de protection solaire naturelle.

Ce projet a été conçu selon une démarche garantissant une haute performance énergétique (BBC Effinergie) et environnementale (récupération des eaux pluviales, confort hygrothermique, ...). Un jeu de couleur rouge et gris permet de mettre en valeur les différents volumes qui composent cette maison de 142m<sup>2</sup>.

Cette habitation est un véritable inventaire de l'habitat basse consommation : ossature bois, isolation renforcée, géothermie et aérothermie, VMC simple flux hygroréglable type B, eau chaude sanitaire thermodynamique, haute perméabilité à l'air ...



Les occupants bénéficient d'un ensoleillement maximum grâce à l'orientation de la maison au sud, de ses ouvertures extérieures mais aussi des aménagements intérieurs.



Le rez-de-chaussée comprend un espace de vie et une suite parentale orientés au sud tandis que 2 chambres et une mezzanine surplombent le salon.

# RENCONTRE AVEC Samuel MAMET ARCHITECTE D.P.L.G.



Rencontre avec Samuel Mamet, architecte D.P.L.G., spécialisé dans les maisons Ossature Bois basse consommation. Installé à Vertou, Samuel Mamet s'est spécialisé depuis plus de 10 ans dans la construction bois basse consommation en Loire-Atlantique et en Vendée.

Architecte de la première maison labellisée BBC Effinergie en Loire Atlantique en juillet 2009, Samuel Mamet, qui a fait de la maison ossature bois basse consommation et labellisée son leitmotiv, nous livre ici sa vision de l'habitat durable de demain.

**Quels sont les éléments qui vous ont incité à vous spécialiser dans la maison bois ?**

« Attiré depuis toujours par l'environnement, la maison bois m'a plu tant par sa souplesse de conception que par les nombreux avantages liés au matériau lui-même : matériau naturel, renouvelable et sans influence néfaste connue pour l'environnement mise en œuvre en filière sèche, avec des déchets limités et un nombre d'intervenants restreint.

**Que pensez-vous des maisons BBC et de l'évolution vers les maisons passives ?**

Les maisons ossatures bois, par na-

ture, atteignent facilement d'excellentes performances thermiques et acoustiques.

Actuellement, la seule obligation environnementale est la réglementation thermique RT 2005 qui a pour but de fixer une limite maximale à la consommation énergétique des bâtiments neufs dans la région à 110 kWh/m<sup>2</sup>/an en énergie primaire pour le chauffage, la climatisation et la production d'eau chaude sanitaire. La RT 2012, nouvelle réglementation thermique calquée sur les actuels Labels BBC Effinergie 2005 et applicable au 1er janvier 2013, vise à diviser par trois la consommation énergétique des bâtiments neufs.

Ce label BB Effinergie 2005, attribué

uniquement par des organismes indépendants et certifiés, est le seul label écologique qui bénéficie d'une reconnaissance de l'Etat et qui permet aux particuliers d'obtenir des aides fiscales. Cependant, en 3 ans, sur 7 590 demandes de label BBC Effinergie concernant des opérations de maisons individuelles, seules 1 004 ont été acceptées.

En ce qui nous concerne, notre politique visant à certifier quasi systématiquement toutes nos réalisations nous a permis de labelliser toutes les demandes effectuées. C'est ainsi un réel moyen de démontrer nos savoir-faire et de se démarquer à travers un cadre très rigoureux.

## SPÉCIALISÉ DANS LES MAISONS OSSATURE BOIS BASSE CONSOMMATION.



### La maison passive est l'étape suivante !

Nous avons également réalisé plusieurs opérations « remarquables » et actuellement nous construisons même, en utilisant un procédé constructif allemand (linotrend®), une maison visant une certification passive.

### Quelle est selon vous la nouvelle tendance de l'habitat durable ?

Le marché de la maison BBC progresse rapidement, avec semble-t-il une prise de conscience réelle des particuliers et des pouvoirs publics. Cependant, les maîtres d'ouvrages privilégient encore trop souvent la surface habitable au détriment de la performance.

L'avenir est d'essayer d'inverser cette tendance et donc de privilégier la performance énergétique avec des pièces plus petites, une densification du collectif avec de petits ensembles de qualité.

En France, le bois est encore trop souvent assimilé au logement individuel ; les constructeurs

de maisons bois commencent cependant à s'orienter vers le marché du logement collectif. Il est également très intéressant de réfléchir à des projets d'aménagement urbain d'ensemble. Ainsi, les éco-quartiers ont pour objectifs de concilier autant que possible les différents enjeux environnementaux dans le but de réduire l'impact du bâti sur la nature par la baisse des consommations énergétiques, une meilleure gestion des déplacements, une réduction des consommations d'eau, une limitation de la production de déchets, un encouragement à la biodiversité, ...

Dans la région, des éco-quartiers ont récemment vu le jour avec entre autre une réflexion sur la forme des parcelles, l'exposition, les espaces destinés aux véhicules, les espaces communs et les haies végétales ; c'est un concept novateur qu'il faudrait voir se multiplier. Nous réalisons d'ailleurs actuellement une maison dans un éco-quartier de Treillières, la ZAC de Vireloup.



Habitat Durable  
N° 1 - 2011 • 2012

**EURL Samuel MAMET**  
40 bis, rue des Ecoles - 44120 VERTOU  
Tél: 02 40 14 04 46  
[www.mamet-architecture.com](http://www.mamet-architecture.com)