



© Samuel MAME

Côté rue, l'architecture se veut typiquement vendéenne avec son toit deux pentes en tuiles.

BELLE... ET FONCTIONNELLE !

**Deux pentes en tuile côté rue et toit terrasse côté jardin...
Le contraste est saisissant mais surtout très réussi pour
cette maison basse consommation située à Challans.**

Ici, tout a d'abord été pensé pour faciliter la vie des personnes à mobilité réduite. Rien en apparence ne le laisse pourtant deviner. Les larges baies vitrées de plus de 3m20 dépourvues de tout obstacle, les espaces de circulation importants ou encore la douche à l'italienne étaient, c'est sûr, un impératif. « *Mais si notre maison est adaptée au*

handicap de mon épouse, qui ne se déplace qu'en fauteuil roulant, elle est avant tout très fonctionnelle pour n'importe qui d'autre », insiste le propriétaire des lieux.

Et c'est vrai qu'elle est bien agréable cette jolie maison. En plein cœur de ces 121m² de plain-pied, une spacieuse pièce de vie avec cuisine ouverte.

La visite mène ensuite sur les trois chambres, les deux salles d'eau ainsi qu'au garage à vélos. Sans oublier le auvent voiture attaché à la maison. Au sud, bien sûr, on retrouve donc les larges baies vitrées qui apportent un maximum de luminosité et permettent d'accéder au jardin via une belle terrasse en bois.

Un côté jardin dont l'architecture confère à la maison un aspect résolument moderne et épuré avec ses volumes en toit terrasse. Et c'est peu dire que le contraste est saisissant. Car, côté rue, on retrouve une architecture typiquement vendéenne avec un toit deux pentes en tuiles. Ce choix, ce n'était pas celui des propriétaires. « *Les tuiles nous ont été imposées par la municipalité* ». On ne ressent pourtant pas la moindre once de déception ? « *Au contraire, nous avons été agréablement surpris. Car cette contrainte a été magnifiquement mis en scène par l'architecte* ». Jouant sur la teinte du bardage - entre gris et blanc - ainsi que sur les différentes volumétries, Samuel Mamet a su apporter un maximum de vie à ce projet. Du plus bel effet !



Les volumes en toit terrasse confèrent un aspect résolument moderne et épuré.

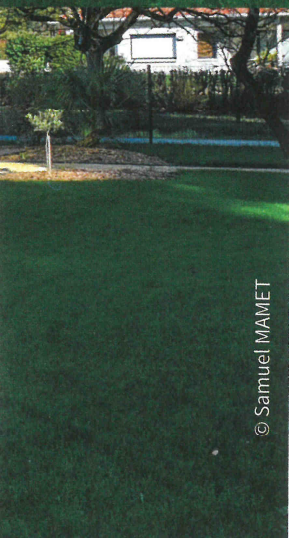


© Samuel MAMET



© Samuel MAMET

Les volumes en toit terrasse confèrent un aspect résolument moderne et épuré.



© Samuel MAMET

Enfin, on se réjouit de l'attention toute particulière qui a été apportée à l'approche environnementale de la construction. Conçu dans le respect des normes basse consommation, avec entre autres une orientation sud naturellement privilégiée pour les espaces de vie, la maison bénéficie de brise-soleil orientables motorisés pour le séjour et la chambre côté jardin et d'une avancée de toit au niveau de la cuisine... Le tout permet de limiter la surchauffe d'été !

ARCHITECTE :
Samuel MAMET
 Année de construction :
2016
 Surface : **128 m²**

Eau chaude sanitaire et chauffage assurés par une PAC double service