



Conception et photos : Architecte Samuel Mamet

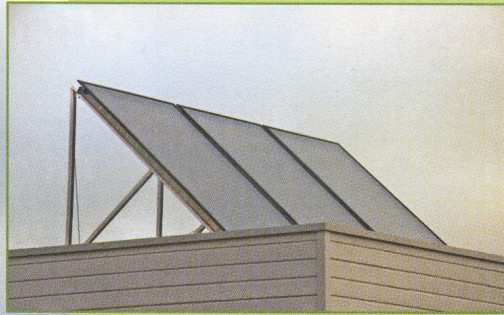
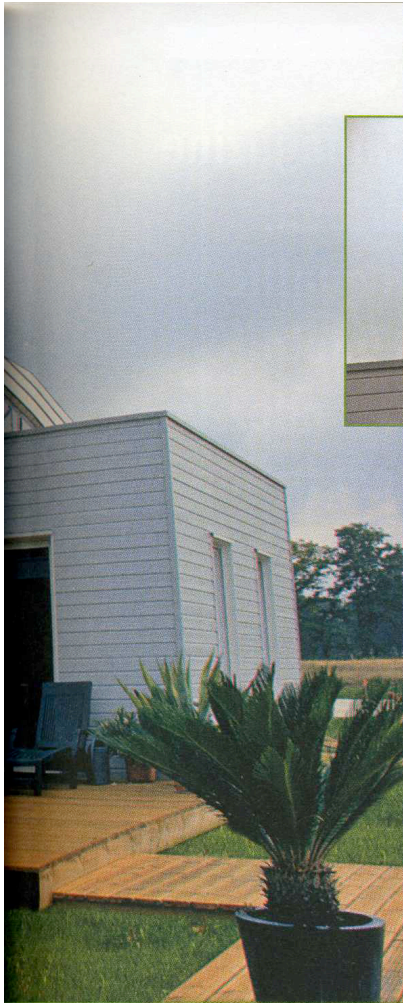
Une maison en harmonie

Cette construction, contemporaine et épurée, a été conçue selon une démarche garantissant une haute performance énergétique (BBC Effi-nergie) et environnementale.

Située dans un cadre verdoyant, elle respecte les principes bioclimatiques : les pièces de vie s'ouvrent largement au sud, tandis que les pièces de service font office de zones tampons, côté nord. Elle a reçu la certification PEFC et Charpente 21 du charpentier (Les Charpentiers de l'Atlantique – La Boissière-de-Montaigu).



Les pièces de service sont quant à elles placées au nord derrière une façade peu ouverte.



La production d'eau chaude sanitaire est assurée par 6 m² de panneaux solaires et un ballon solaire de 400 litres.



La maison a été réalisée avec un bardage de type Silverwood blanc et gris.

L'orientation de la maison et des pièces permettent de bénéficier de la meilleure exposition et ainsi de réduire les besoins en chauffage. On retrouve une partie jour généreusement baignée de lumière grâce à de grandes et nombreuses ouvertures donnant au sud.

avec la nature



Le confort d'été est assuré par un brise soleil ainsi qu'une terrasse en partie abritée.

Le chauffage de la maison est assuré par une pompe à chaleur Air/Eau reliée à un plancher chauffant et à des radiateurs.

CONSOMMATION PRÉVISIONNELLE POUR :

LE CHAUFFAGE :

60 € annuel ;

L'EAU CHAUDE SANITAIRE :

100 € annuel.

Le confort de cette maison est aussi dû à la VMC double flux.