

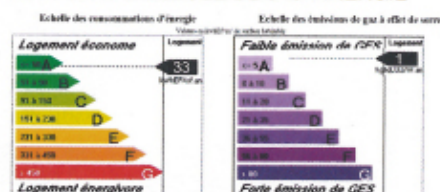
UNE MAISON BIOCLIMATIQUE BBC

En Pays de la Loire, dans la périphérie nantaise, cette maison contemporaine a pu s'implanter aisément dans un site magnifique – au beau milieu du parc d'un ancien château avec des chênes classés, grâce à sa démarche durable, à sa forme et à son revêtement.

AUTEUR **LISE BERTRON** PHOTOS **NAUTILUS**

CONCEPTEUR : **SAMUEL MAMET, EURL S. MAMET**
 CONSTRUCTEUR / FABRICANT :
ENTREPRISE BOIS LEDUC, DAVID DOUSSET
 ANNÉE DE CONSTRUCTION : **2011**
 SURFACE SHOB : **260 M²**

MAISON LABELLISÉE BBC EFFINERGIE



Harmonie du paysage. Le paysagiste Maine Paysage a su créer une parfaite cohérence entre le portail, la clôture et la façade de la propriété : couleur grise, bardage bois et lignes verticales.

Acquérir une parcelle dans le parc d'un château et créer une spacieuse maison avec six chambres est une opportunité que cette famille n'a pas laissé passer ! Cet emplacement singulier a défini les contraintes du cahier des charges : arbres non abattables, obligation d'implanter la construction à un endroit précis, essentiellement sur un couloir disponible dans cette végétation... Après deux ans de conception, de préfabrication et de chantier, ce bâtiment de caractère réussit le pari de ne pas faire défaut à l'histoire du lieu, et les propriétaires savourent au quotidien la vue sur la forteresse depuis leur cuisine ou leur salon... Un cadre de vie exceptionnel !

« Les maîtres d'ouvrage avaient à cœur de réaliser leur maison

dans une démarche durable, en accord avec le site, explique l'architecte Samuel Mamet. Ils souhaitaient obtenir le label BBC-Effinergie. » La question du système de chauffage et de production d'eau chaude sanitaire s'est donc posée très tôt dans la conception : exit le gaz et l'électricité, le solaire, lui, était inenvisageable sur ce terrain ombragé. En procédant par élimination, le choix s'est porté sur une pompe à chaleur géothermique par forage.

La seconde demande des propriétaires était de donner à la maison une allure brute. Sur la structure en épicea, le bardage est donc réalisé en zinc et en mélèze non traité. « Nous avons posé au rez-de-chaussée des lames de planches brutes de trois largeurs différentes et de manière aléatoire, reprend l'architecte. Et



Entrée au nord. La maison étant en forme de demi-lune, l'entrée est prévue à l'arrière, au centre du bâtiment. Elle donne sur un vestiaire puis sur les pièces de vie.

Escalier sur-mesure. Selon les croquis réalisés par les propriétaires, la maison s'articule autour de la cage d'escalier. Le cylindre en zinc qui se démarque à l'extérieur comprend l'escalier en chêne et métal réalisé par l'entreprise STBM.



à l'étage, nous avons opté pour des tasseaux horizontaux à claire-voie. Le zinc, lui, sert d'articulation entre les différents volumes de la maison ; il a d'ailleurs nécessité un rendez-vous avec le maire, qui a cependant accepté rapidement la maquette en prenant connaissance de l'intégration dans le paysage du projet. Enfin, en alternative à la tuile pour la couverture, la toiture végétalisée s'est imposée comme une évidence dans ce paysage et en accord avec le projet global.

La maison a été préparée en atelier par l'entreprise Leduc, grâce à des robots de taille et à des bancs d'assemblage performants, qui permettent un chantier rapide et une non-dépendance des conditions climatiques – seul le bardage a été posé sur site pour

des raisons esthétiques. L'isolation en laine de verre est de 120 mm dans l'ossature, et de 40 mm de fibre de bois en extérieur. La ventilation est assurée par une VMC double flux. « On constate une étanchéité à l'air Q_4 de 0,4 et une consommation d'énergie primaire de 44 kWh/m²/an, souligne l'architecte. Le pari du label BBC-Effinergie est donc réussi avec un bonus de -10 % ! »

Témoin de la formidable mouvance avant-gardiste dont bénéficie la filière bois régionale en Pays de la Loire, ce bâtiment est le résultat d'une adaptation parfaite aux exigences du maître d'ouvrage. « À Nantes, le nouveau bâtiment B est en service depuis quelques mois et nous espérons qu'il permettra de sensibiliser encore plus largement le grand public », conclut Samuel Mamet. ■



Idyllique. Les nombreuses ouvertures en aluminium sont signées Technal et à double vitrage argon. Le jardin d'exception mérite cette mise en valeur pour en profiter au maximum de l'intérieur !

Pièces communes. Séparées du hall d'entrée par un panneau coulissant, les pièces salon, cuisine et salle à manger réunies comptent environ 70 m². Le poêle à bois Hase est un élégant complément de chauffage.



Salon. L'éclairage à spots a été étudié, et des cimaises éclairent une collection de tableaux.

**BAIGNÉE DANS LA VÉGÉTATION,
LA MAISON A BESOIN DE PEU
DE PROTECTIONS SOLAIRES : SEULES
LA SALLE DE JEUX ET LA SALLE À MANGER
EN BÉNÉFICIENT.**





Terrasse en pierre ! La terrasse n'est pas en bois mais en pailis d'ardoise. Elle épouse les angles de la maison sans empiéter sur la pelouse.



Cuisine. Dans la cuisine signée Boffi, la propriétaire souhaitait des fenêtres au ras du plan de travail pour profiter de la vue.



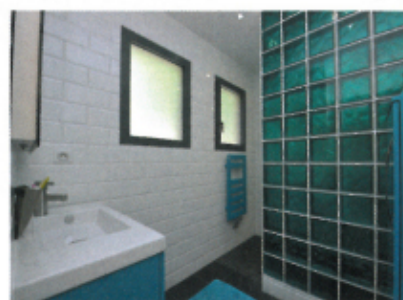
Salle de bains parentale. La salle de bains offre une vue imprenable sur le château. Sanitaires Sanijura et robinetterie Hansgrohe.



Douche de la salle de bains parentale.



Plusieurs salles de douche. Les deux salles d'eau, petites et fonctionnelles, se démarquent par leurs cloisons de pavés de verre de couleur.



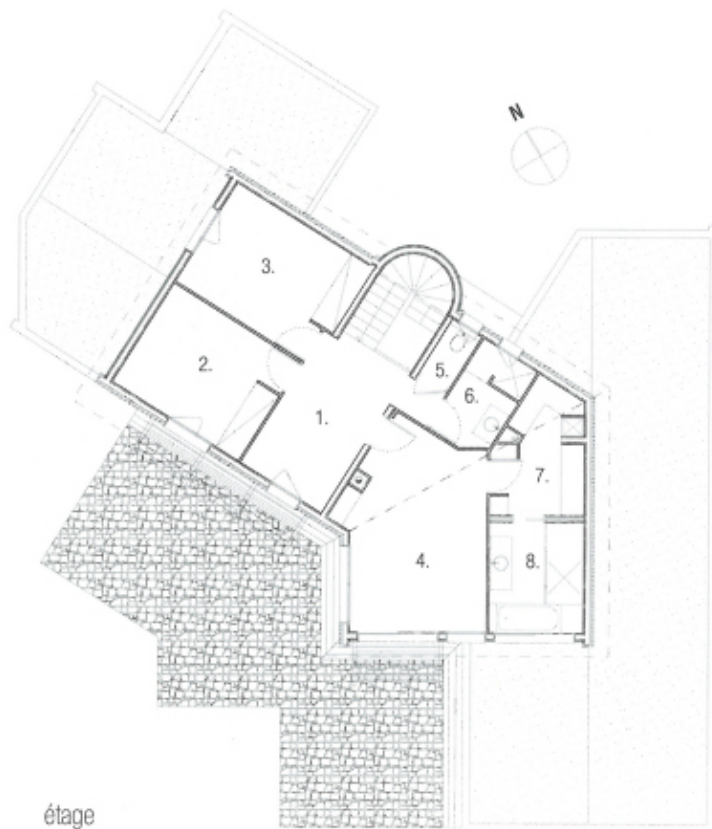
REPORTAGE



Rez-de-chaussée

- 1. Hall - 12,96 m²
- 2. Vestiaire - 4,15 m²
- 3. WC - 2,12 m²
- 4. Salon - 30,45 m²
- 5. Cuisine - 31,35 m²
- 6. Cellier - 10,27 m²
- 7. Garage à vélos - 21,67 m²
- 8. Salle de jeux - 20,92 m²
- 9. Sas - 3,80 m²
- 10. Chambre 1 - 13,01 m²
- 11. Chambre 2 - 12,79 m²
- 12. Chambre 3 - 12,63 m²
- 13. WC - 1,58 m²
- 14. Salle de douche 1 - 4,77 m²

UNE CUISINE DE PLUS DE 30 M², DES CHAMBRES DE PLUS DE 12 M²...



Étage

- 1. Palier - 12,18 m²
- 2. Chambre 4 - 11,99 m²
- 3. Chambre 5 - 12,65 m²
- 4. Chambre 6 - 18,58 m²
- 5. WC - 1,48 m²
- 6. Salle de douche 2 - 4,42 m²
- 7. Dressing - 7,17 m²
- 8. Salle de bains - 7,22 m²